



# Vor-Ort Troubleshooting & Verbesserungspotentialanays

## Spezialanwendungen mit nachhaltigem Effekt !

Abriss einer technischen Betriebsberatung

# Lars Peuker

Getränketechnologe / Braumeister

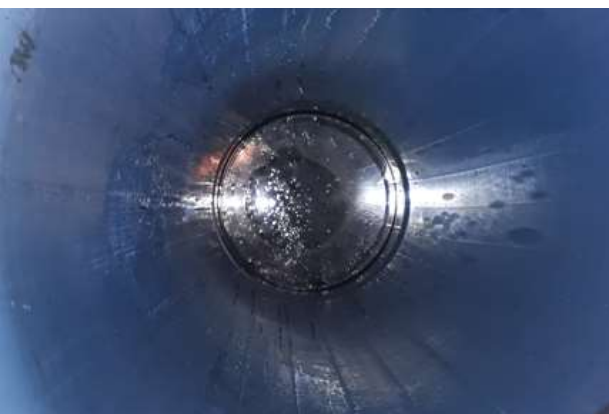
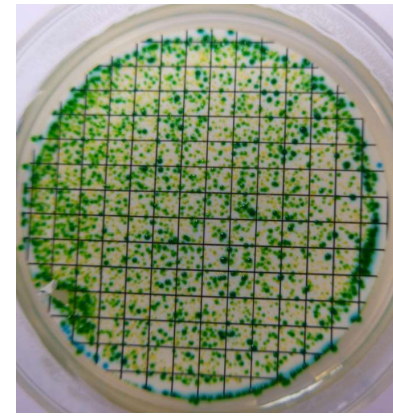
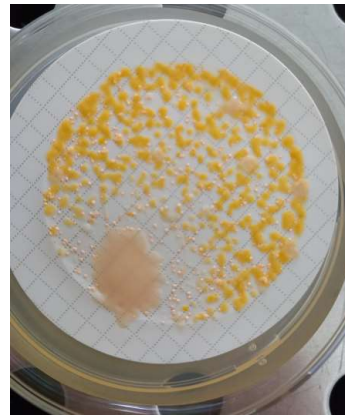
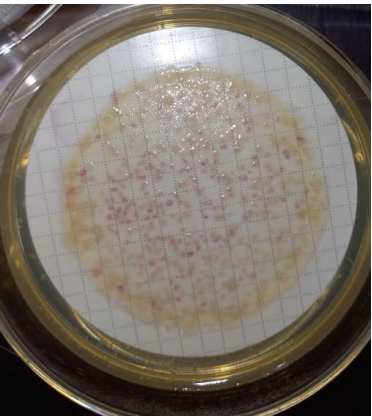
Sachverständiger für die Getränkeindustrie

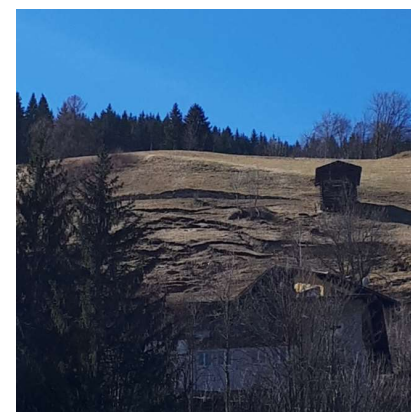
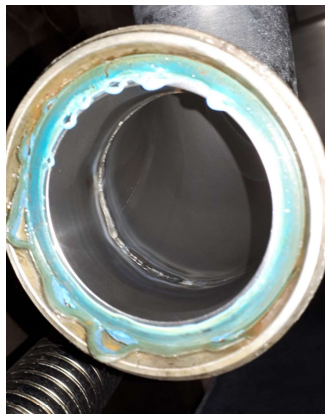
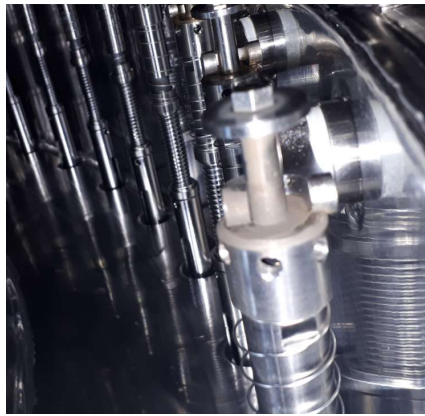
In 23 Jahren über 1'500 Abfüllbetriebe weltweit besucht.

Oft mit dem Fokus Mikrobiologie / Hygiene / Produktsicherheit.

[www.Getränketechnologe.de](http://www.Getränketechnologe.de)







# Spezialanwendungen mit nachhaltigem Effekt

- Gelände- & Gebäudebesichtigung (inkl. Satellitenbildern / Topographie / Drohnenflug)
- Endoskopie von Leitungen, Brunnen-Kamerabefahrung („Brunnen TV“)
- CIP-Prüfung mit Temperaturmessung (Klebestreifen an Leitungen / Wärmebildkamera)
- Leitungsreinigung mit Persulphat-technologie (Farbumschlag) und Regeneration
- Spritzschattentests an Abfüllanlagen und in Tanks mit Retentionsmedien / Fluoreszenz
- Sichtprüfung (Öffnen von Verschraubungen, Anlagen, Aggregaten wie Ringkesseln / Tanks / Pumpen, Schläuchen, etc.)
- Stillstandsmonitoring mit Leckagesuche (Wasser, Luft, Produkt, Schädlinge)
- Raumklimaprüfung (Temperatur, Luftfeuchte, Geruch, ...)
- Sensorik, Direktmikroskopie, Bebrütung / Schnelldachweis, Identifikation (u.a. Maldi-TOF)

# Dazu gehört aber auch „nicht-technisches“

Neben der reinen Tatsachenfeststellung (Ist die Dichtung defekt? Ja oder nein), welche durchaus anspruchsvoll ist, sollten auch nicht-technische Gegebenheiten erfasst und in die Bewertung mit aufgenommen werden.

Natürlich ist jeder Betrieb anders, jeder Ortstermin immer nur eine Momentaufnahme, nichts desto trotz lassen sich bestimmte „Gefühle“ und „Randgegebenheiten“ erkennen.

Hierzu zählt besonders die „**Laune**“ der Mitarbeiter und „**Situation**“ des Unternehmens.

Dies erfolgt beispielsweise im UVB-GSM Phasenmodell als ***ganzheitliche Betrachtung***

- Phase 1 (UVB): Ursachenfeststellung, Verbesserungspotentialanalyse, Beweissicherung
- Phase 2 (GSM): Gutachtenerstellung, Schulung, Moderation & Mediation.

Dazu gehören auch vertrauliche Einzelgespräche mit Mitarbeitern bis hin zum „Chef“.

# *Es hilft alles nichts...*

Produkte können regional, in bester Qualität (evtl. sogar Öko / Bio) mit wenig Verlust unter Einhaltung von HACCP / ISO / IFS...

mit Nutzung neuester, sparsamer, CO<sub>2</sub>-„neutraler“, „deutscher“, moderner Anlagentechnik energieautark...

von kompetenten, gut bezahlten, motivierten und freundlichen Mitarbeitern in einem vorbildlichen Betrieb in der Region mit bester Absicht hergestellt...

und von schnellen und zuvorkommenden Verkäufern preisgünstig in innovativen und dem Kunden angepassten Verpackungen dem Konsumenten angeboten werden, aber...

***...schlecht bleibt schlecht und ist somit unverkäuflich !***

Vielen Dank für die Aufmerksamkeit

Lars Peuker

[www.Getraenketechnologie.de](http://www.Getraenketechnologie.de)

[info@getraenketechnologie.de](mailto:info@getraenketechnologie.de)

+49 172 863 40 41

